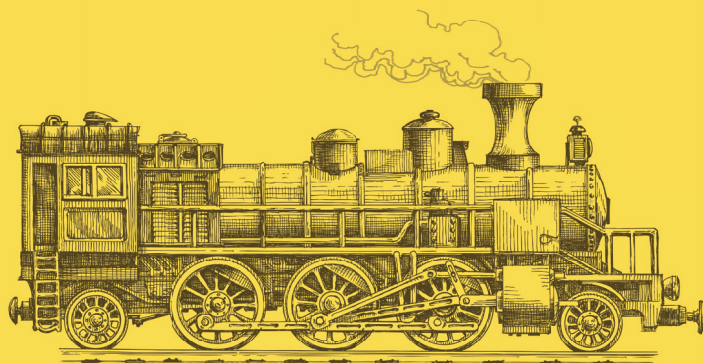


ZAFFART TRAIN 10 NOV 2018



PROGRAMMA

9:00 - **Partenza dalla stazione di Mandas.** Durante il tragitto Mandas-Orroli verrà servita la **COLAZIONE A BASE DI PRODOTTI LOCALI.**

10:06 - **Arrivo e sosta ad Orroli** con **VISITA AL PANIFICO KENTOS.**

10:45 - **Ripartenza da Orroli**

11:45 - Arrivo e **SOSTA PRESSO IL LAGO FLUMENDOSA** con **performance musicale e degustazione** di vini e prodotti tipici.

12:20 - **Ripartenza**

13:20 - Arrivo e **SOSTA A SADALI CON PRANZO** presso il ristorante Le Grotte.

15:35 - **Ripartenza** da Sadali

16:00 - Arrivo stazione Betilli e **SOSTA PRESSO IL BORGO DEI CARBONAI** con **performance musicali** ed **assaggi di dolci sardi** accompagnati dal **liquore Villacidro Murgia** a base di zafferano

16:30 - **Ripartenza** da stazione Betilli

19:10 - Arrivo stazione Mandas con **APERITIVO E PERFORMANCE MUSICALE** a cura di **MONICA SERRA** e **SILVIA CORDA** e video proiezioni a cura di **MANUEL CARRERAS.**

20:10 - **Fine esperienza** e rientro a Villanovafranca

Durante il viaggio di andata si svolgerà il **laboratorio teatrale "Train-ing"** diretto da **MONICA SERRA**

COLAZIONE SUL TRENINO

- **Pane "Moddizzosu"** *Panificio Kentos*
- **Ricotta con miele**
- **Yogurt di capra** *Fattorie Renolia*
- **Biscotti sardi allo zafferano** *Panificio Pasticceria San Lorenzo / Zafferano Cortis*
- **Caffe' e latte**

DEGUSTAZIONE LAGO FLUMENDOSA

DEGUSTAZIONE

- **Pane "Moddizzosu" con olio extravergine di oliva** *Panificio Kentos*
- **Tre tipi di formaggi** (Baraci, Crabarida, Gran Sarcidano) *Unione Pastori Nurri*
- **Fave lesse con finocchio selvatico**
- **Degustazione di vini** *Cantine Lilliu*

PERFORMANCE MUSICALE

Launeddas **PAOLO OLIANAS**

PRANZO SADALI RISTORANTE "LE GROTTI"

- **Selezione di salumi**
- **Ravioli di ricotta allo zafferano**
- **Pecora alla barbaricina con zafferano**
- **Contorno**
- **Pane, vino, acqua e caffè'**

SOSTA BORGO CARBONAI DEGUSTAZIONE

- **Canestrelli tipo "Carloforte" allo zafferano** *Panificio Pasticceria San Lorenzo / Zafferano Cortis*
- **Liquore aromatizzato allo zafferano** *Villacidro-Murgia*

PERFORMANCE MUSICALE

Organetto diatonico **PIERPAOLO VACCA**

ARRIVO STAZIONE FERROVIARIA MANDAS

APERITIVO

- **Pane "Moddizzosu"** *Panificio Kentos*
- **Prodotti locali sott'olio e sott'aceto e creme vegetali** *La Dispensa del Fattore*
- **Degustazione di vini** *Cantine Lilliu*

PERFORMANCE MUSICALE

Armonium **SILVIA CORDA**
Voce **MONICA SERRA**
Luci **MANUEL CARRERAS**
zaffart.com/laboratorio-teatrale

SERVIZI AGGIUNTIVI

DEGUSTAZIONE NURAGICA a Villanovafranca
zaffart.com/de gustazioni

PERNOTTAMENTO presso B&B o struttura convenzionata
zaffart.com/dove-dormire

I NOSTRI PARTNERS



CANTINA LILLIU



ZAFFART
.COM



SEGUICI   

Info e prenotazione
349 32 30 478